

XTOOL | F1 Ultra

快速入門指南



目錄

物品清單	2
認識 xTool F1 Ultra	3
準備主機	5
使用配件	7
使用 xTool F1 Ultra	8
維護	11

物品清單



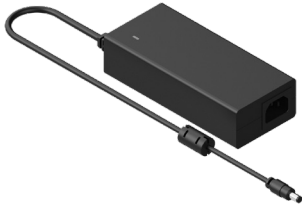
xTool F1 Ultra 雷射雕刻機



觸控螢幕控制器



排煙管



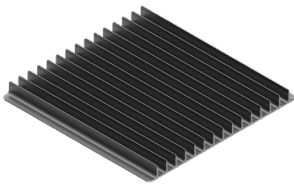
電源適配器



電源線



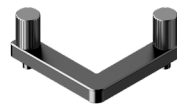
USB 連接線



刀條板



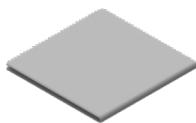
螺絲起子



L 型定位塊



鑰匙



無塵布



材料包



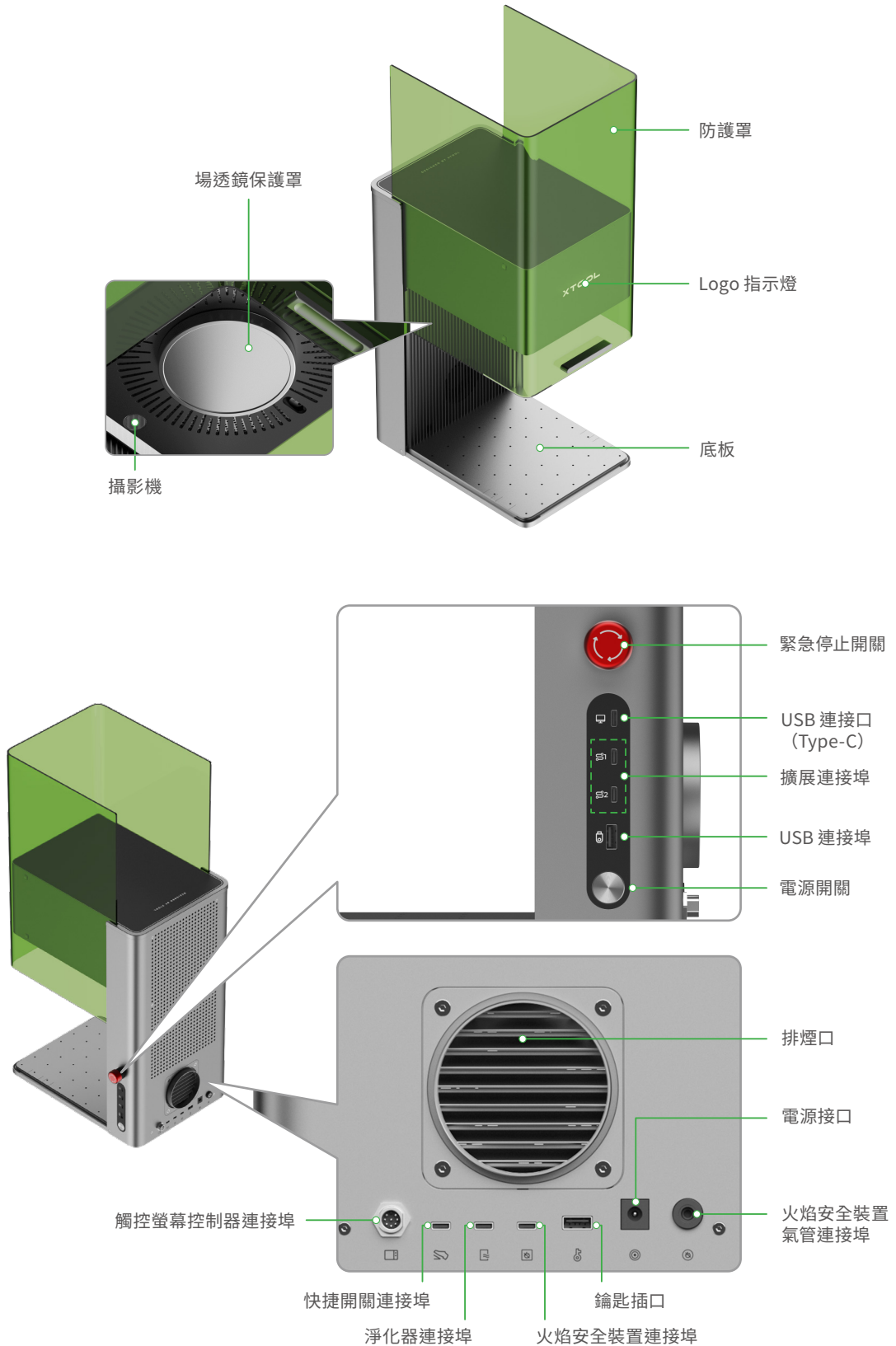
快速入門指南



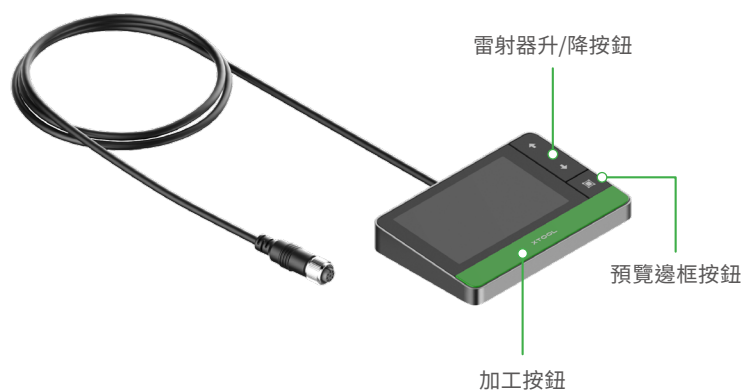
安全說明

認識 xTool F1 Ultra

產品結構



觸控螢幕控制器



- **雷射器升/降按鈕**：在手動對焦過程中控制雷射器的升降。
- **預覽邊框按鈕**：開始或停止預覽邊框。
- **加工按鈕**：開始或停止加工。

標示貼紙



XTOOL

F1 Ultra

Model: MXF-K002-B20 Wavelength: 450±10 nm (20 W)/1064±5 nm (20 W)
 Input power: 24 V = 10 A, 240 W FCC ID: 2AH9Q-MXFK002
 Manufactured by: Makeblock Co., Ltd. IC: 22796-MXFK002
 Company address: Floor 4, Building C3, Nanshan iPark, No. 1001 Xueyuan
 Avenue, Nanshan District, Shenzhen, Guangdong Province, 518000, China

Complies with 21 CFR 1040.10 and 1040.11 except for
 conformance with IEC 60825-1 Ed. 3., as described
 in Laser Notice No. 56, dated May 8, 2019.



Made in China

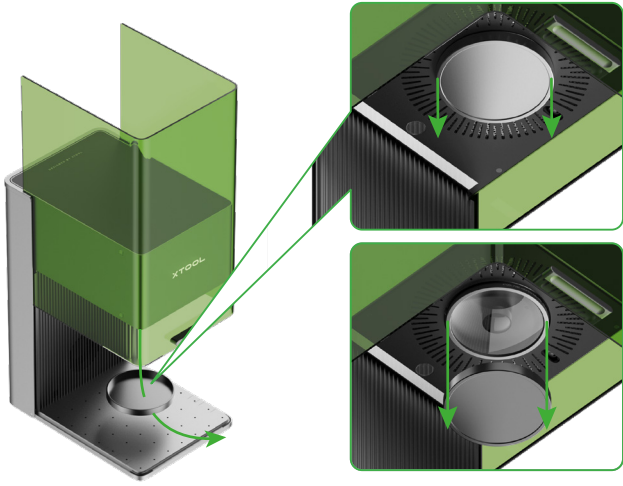
產品規格

產品名稱	xTool F1 Ultra 雷射雕刻機
尺寸	493 mm × 253 mm × 373 mm
內部加工區域	220 mm × 220 mm
最大加工速度	10000 mm/s

輸入電源	24 V = 10 A, 240 W
雷射器	455 nm 藍光雷射 1064 nm 光纖紅外線雷射
雷射功率	20 W (455 nm) 20 W (1064 nm)
連接方式	Wi-Fi、USB、IP

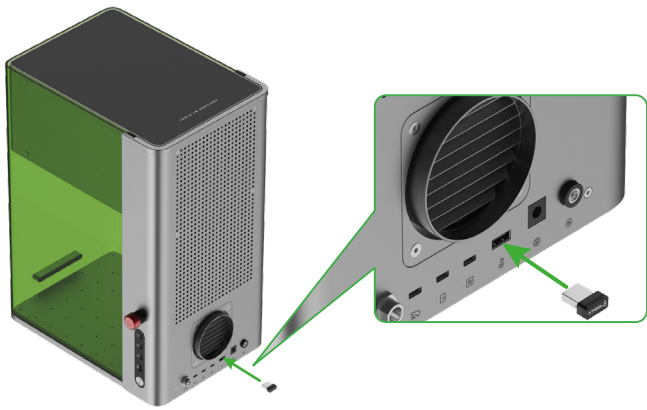
準備主機

- 1 將場透鏡保護罩向下拔出。



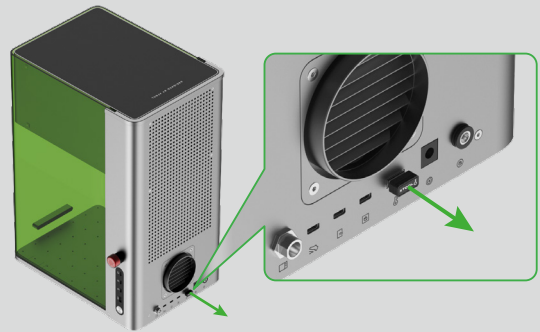
長時間不使用機器時，可裝回場透鏡保護罩，避免場透鏡沾到灰塵。每次使用機器前，請確保已取下場透鏡保護罩。

- 2 將鑰匙正確插入。

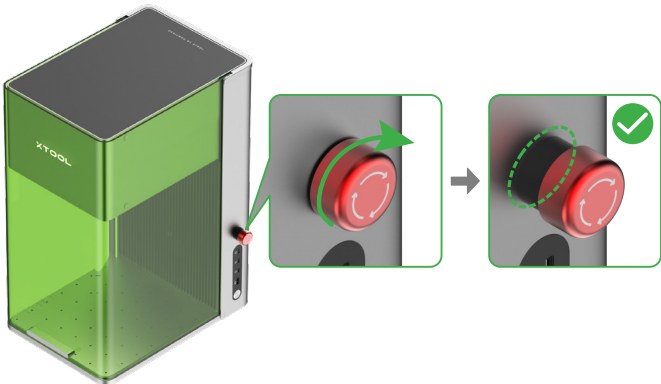


控制使用權限

拔掉鑰匙即可停用機器的雷射加工及相關功能。

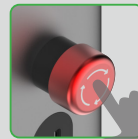


- 3 確認已旋開緊急停止開關。若已按下緊急停止開關，請旋轉旋鈕以復位。

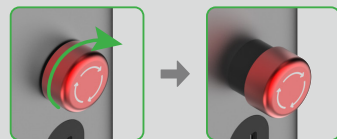


緊急關機

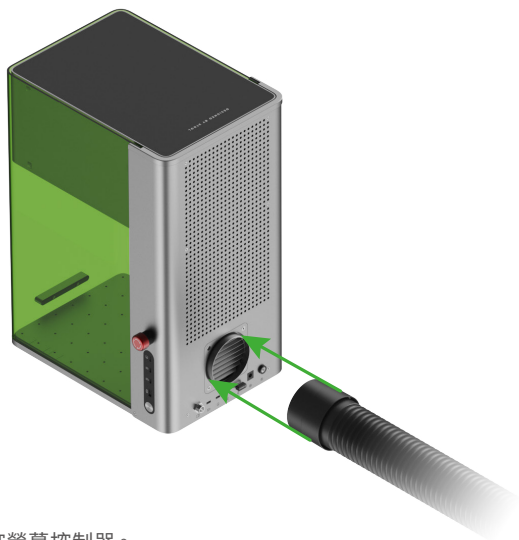
如果出現緊急情況，您可按下緊急停止開關，以快速關閉設備。



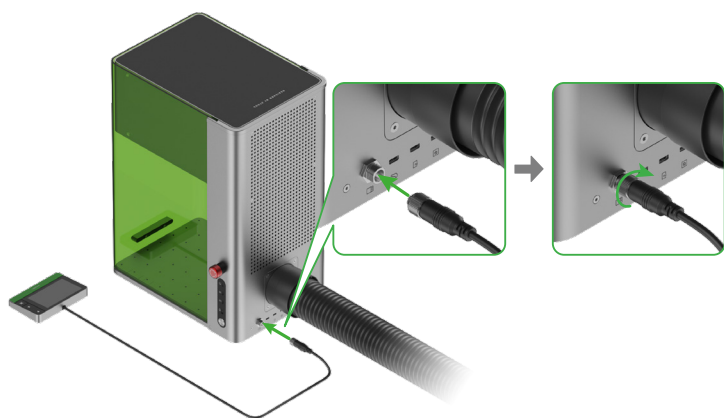
確認緊急情況解除後，旋轉緊急停止開關即可將其重置。



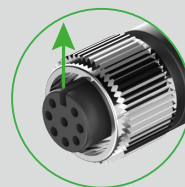
4 安裝排煙管。



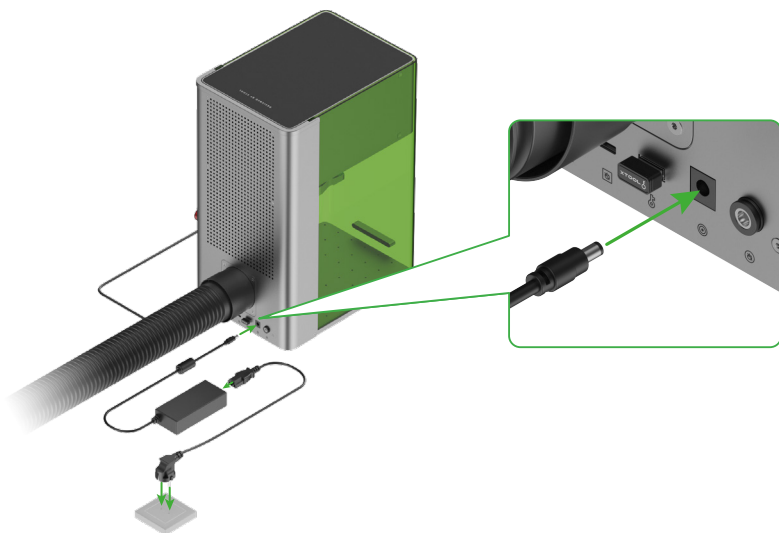
5 連接觸控螢幕控制器。



插線時，請確保導線末端連接埠的小凹槽朝上。



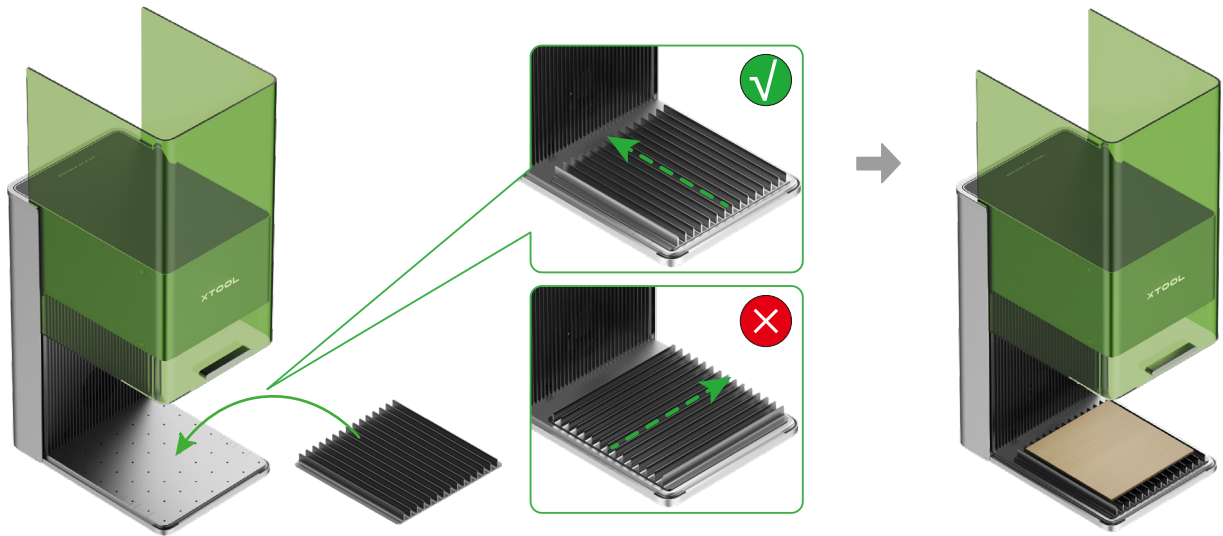
6 連接電源。



使用配件

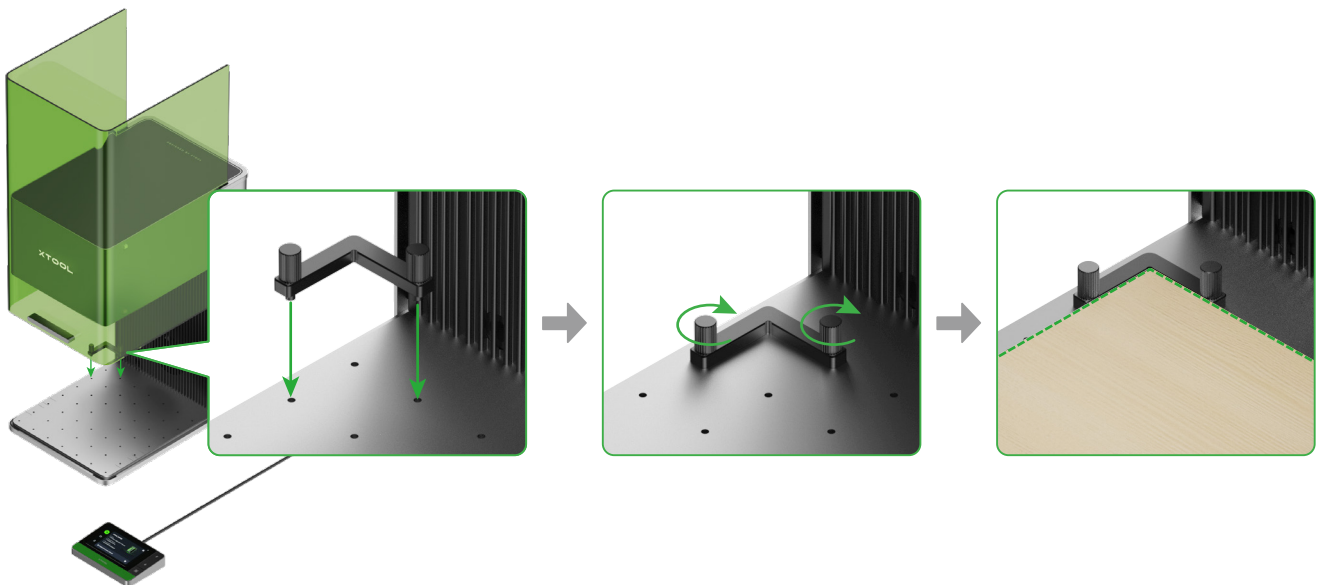
使用刀條板

如果你想要對材料進行激光切割，建議使用刀條板，以減少材料被熏黃的面積，並保護底板。



使用 L 型定位塊

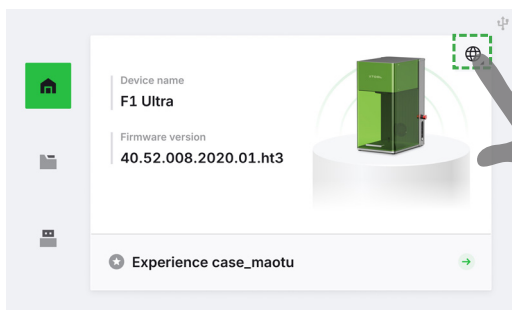
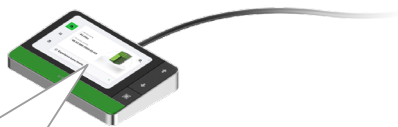
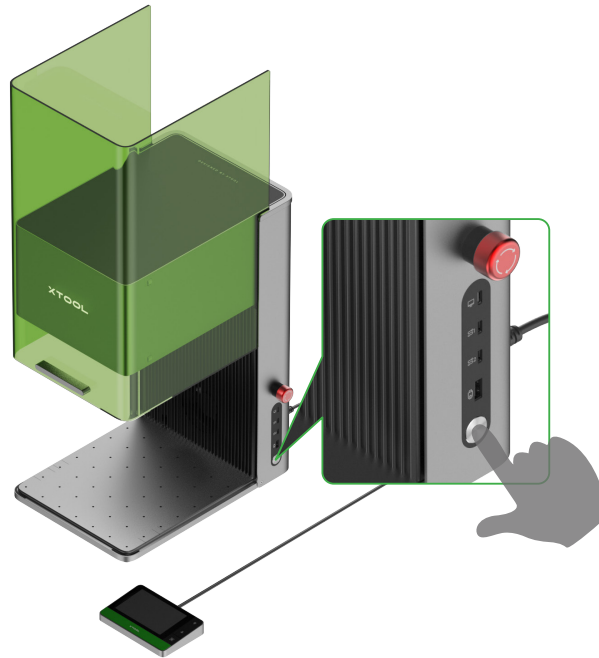
一次加工多份材料時，L 型定位塊可協助您每次都將材料置於相同的位置。



使用 xTool F1 Ultra

開機並設定語言

按下電源開關，啟動 xTool F1 Ultra 雷射雕刻機，然後設定觸控螢幕介面語言。



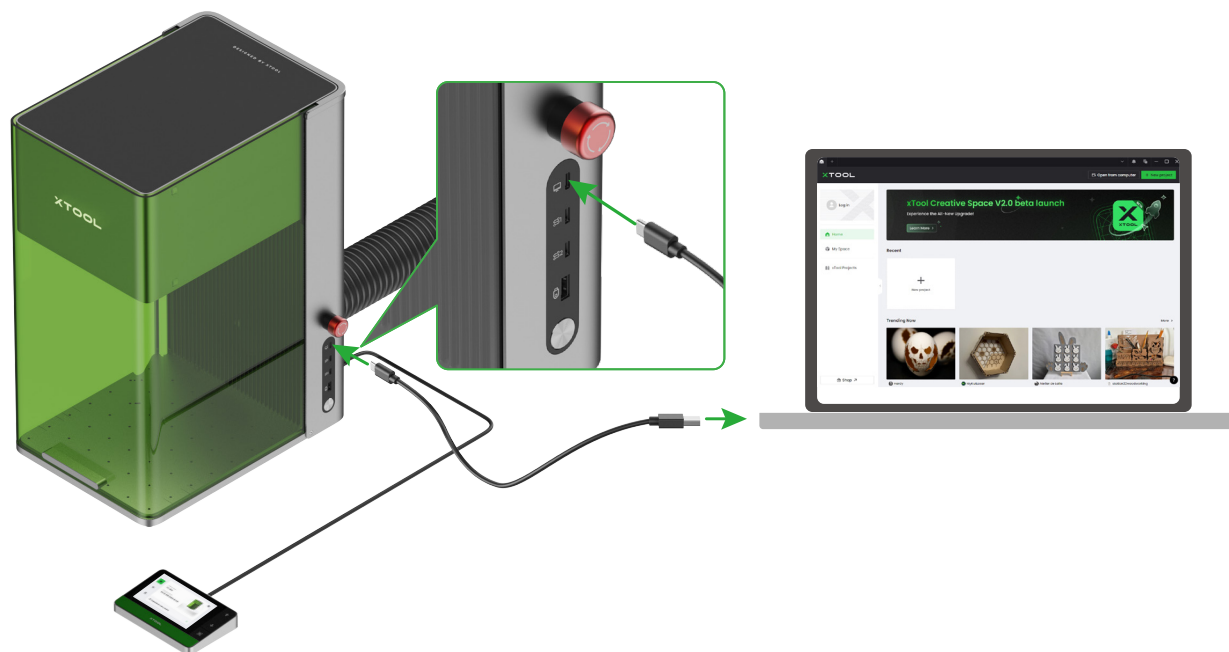
透過軟體來操作 xTool F1 Ultra

電腦端

(1) 前往 xtool.com/software 下載並安裝軟體。

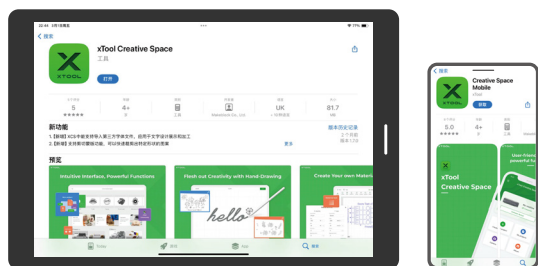


(2) 使用 USB 線連接 xTool F1 Ultra 與電腦，然後在軟體 XCS 中連接 xTool F1 Ultra。



行動裝置端

掃描二維碼或在 Google Play 或 App Store 中搜尋 **xTool Creative Space**，或前往 xtool.com/software 下載並安裝應用程式。



遵循 App 的線上操作說明連接 xTool F1 Ultra 與 XCS。

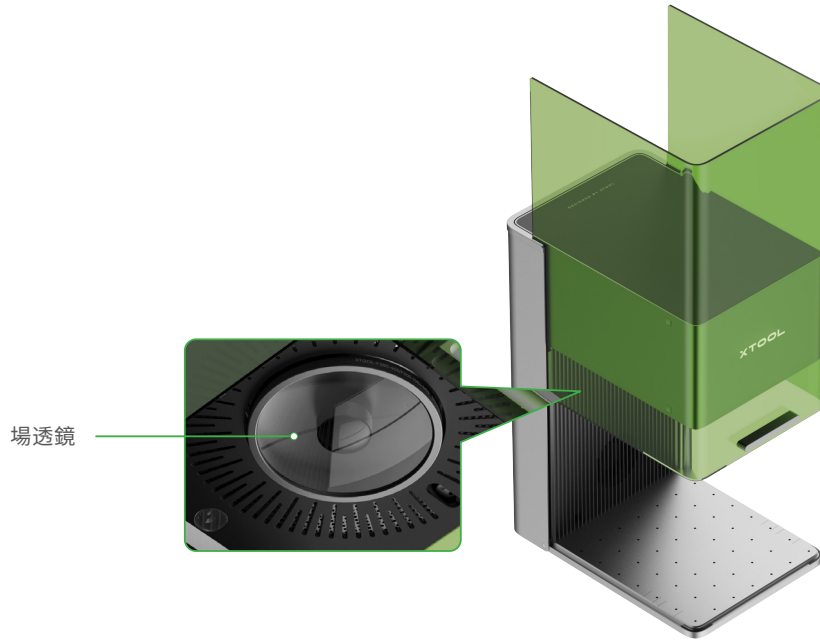


您可以掃描 QR code，或者前往 support.xtool.com/product/33 查看如何使用 XCS 操控 xTool F1 Ultra 雷射雕刻機加工材料。



維護

■ 若發現雷射功率有衰減 (例如雕刻痕跡過淺, 或無法切穿材料) 的情況, 可能因為是場透鏡髒汙, 請以無塵布沾酒精將其擦拭乾淨。



■ 若發現防護罩有煙霧漏出, 可能是因為排風扇和排煙口積灰而影響排煙, 請進行清潔, 以確保排煙正常。

